

# 「ふれる科学、 ためす科学」へ ようこそ。

科学館には、本物との  
出会いがいっぱい。  
子どもも大人も、自由  
に楽しく体験して、科  
学の学びを深めてみ  
てください。

毎日  
開催

## チャレンジ・ラボ 3F 生活と科学 室内 (入館料が必要です)

### プレイタイム

科学おもちゃなどを自由に楽し  
めます。

### トライタイム

実験や工作を体験できます。

### ショータイム

科学実験ショーや各種イベント  
を開催します。



詳しくはこちら▶



※日によって、実施しない場合もあります。

## 企画展

時期により、さまざまな企  
画展を開催しています。

現在の企画展▶



## 屋外 岩石園 (入館料はかかりません)

宮城県内外で産出する35種類の岩石標本に加え、  
仙台で採集された埋もれ木や植物化石を展示。  
豊かな植栽に彩られた憩いのスポットです。

## 科学館からのお願い

- ◎展示室内での飲食(アメやガムなどを含む)はできません。
- ◎未就学のお子さまには保護者の方が同伴してください。
- ◎事故防止のため館内では走らないでください。
- ◎展示物はていねいに扱ってください。
- ◎館内でのライブ動画配信はご遠慮ください。

## ご利用案内

開館時間 9:00~16:45まで (ただし、入館は16:00まで)

休館日 ・月曜日(休日を除く)

・休日の翌日(土・日・休日・10月の第2月曜日の翌日を除く)

・第4木曜日(休日・12月を除く)

・12月28日から1月4日

※このほか臨時に開館・休館する場合があります。詳しくはホーム  
ページをご覧ください。科学館にお問い合わせください。

団体利用 遠足や修学旅行など団体で利用される場合は、日時、団体名、  
人員、見学時間、貸し切りバス利用の有無を事前に電話また  
は文書などでお知らせください。

### 入館料など

利用区分	一般	高校生	中学生・小学生
個人	550円	320円	210円
団体(※)	430円	260円	170円

※団体(30人以上)利用の場合には、30人に1人の割合で無料になります。

〇どこでもパスポートなどの減免については、科学館にお問い合わせください。

### 1 地下鉄利用

仙台市地下鉄南北線「旭ヶ丘駅」東1番出口から徒歩約5分

### 2 東北自動車道利用

「仙台宮城I.C.」を降り、仙台北環状線経由約30分

または「泉I.C.」を降り、国道4号・県道仙台泉線経由約30分



お問い合わせ

ホクシュウ

## HOKUSHU 仙台市科学館

HOKUSHU Sendai City Science Museum

〒981-0903 仙台市青葉区台原森林公園4番1号

電話/022-276-2201 FAX/022-276-2204

ホームページ <https://www.kagakukan.sendai-c.ed.jp>

# HOKUSHU 仙台市科学館 HOKUSHU Sendai City Science Museum



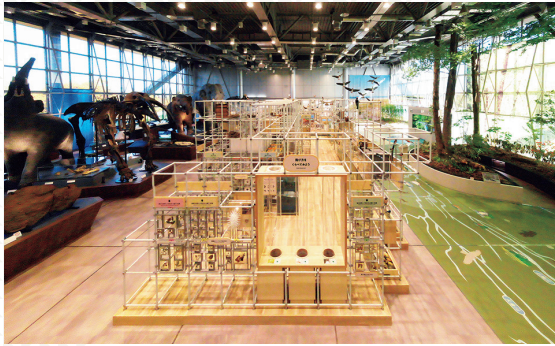
ホクシュウ  
仙台市は株式会社 北洲から  
ネーミングライツスポンサーとして  
ご協賛いただいております。



# 4F 宮城・仙台の自然

身のまわりの自然をあらためて観察しよう

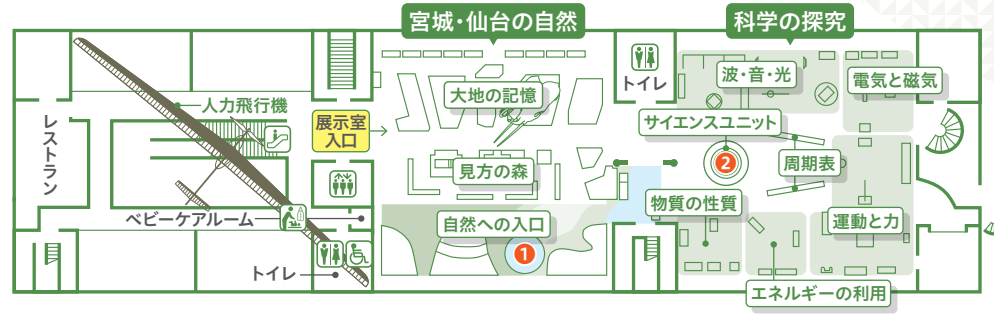
宮城・仙台の大地の成り立ちを伝える「大地の記憶」、動植物や岩石などの標本を観察できる「見方の森」、広瀬川床マップを中心にジオラマなどで構成される「自然への入口」のゾーンがあり、豊かな自然をあらゆる角度から学ぶことができます。



1 広瀬川スカイアドベンチャー  
広瀬川の downstream から上流に向かって撮影した躍動感のある映像を楽しめます。



2 サイエンスユニット  
科学で使われる長さや重さ、時間などの要素を楽しく体験できます。



# 4F 科学の探究

科学の原理・法則を学ぼう

科学の基本的な原理や法則について楽しく体験しながら学べる展示エリアです。さまざまな装置を操作しながら科学の不思議を探究することができます。



# 3F 生活と科学

～ワンダーサイエンスルーム～

くらしの中の不思議を体験しよう

「チャレンジ・ラボ」、「自然と災害」、「自分のふしぎ」、「ワンダータワー」、「乗り物ガレージ」、「感覚のふしぎ」、大学や企業などとの「連携ラボ」の7つのゾーンがあり、くらしの中のさまざまな不思議を体験することができます。



3 地震体験シアター グラリくん  
東北地方太平洋沖地震や岩手・宮城内陸地震などの揺れを体験できます。モニターでは、物が崩れ落ちる様子が映し出されます。  
※身長120cm以下の方などはご利用できません。



4 シャボン玉に入ろう  
大きなシャボン玉の中に入ることができます。



5 ワンダースキャン  
自分の手の血管や骨、筋肉などを疑似的に観察でき、動物の手にも変化します。



6 地下鉄運転シミュレータ  
地下鉄台原駅～旭ヶ丘駅間を運転します。モニターには実写映像が映し出されます。



8 消える絵、あらわれる絵  
偏光板と呼ばれる特殊な板を通して絵を見ると、角度によって別の絵になったり色が変わったりします。



9 エイムズの部屋  
目の錯覚を利用して、人が大きく見えたり小さく見えたりする不思議な部屋です。



7 ワンダータワー  
約3mの高さがある巨大なメカニカルタワーです。ハンドルを回して、ギア(歯車)やリンク(棒や板)などを操作し、ボールを運びます。

※3階、4階の東側ひろびろトイレ付近にベビーケアルーム(室内におむつ替えベビーベッドあり)、2階西側トイレ付近におむつ替えコーナーがあります。

※2階の特別展示室は催事の時のみ使用します。 ※1階の図書資料室、はくせいの部屋などもご覧いただけます。

トイレ  
エレベーター

ひろびろトイレ  
エスカレーター

ベビーケアルーム  
受付・インフォメーション