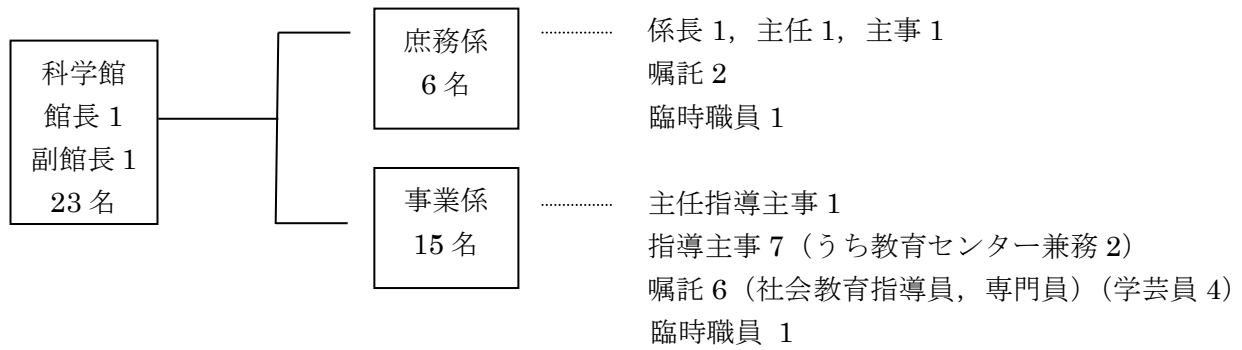


II 管理運営

1 組織概要 (H30.4.1 現在)



Ⅱ 管理運営

2 仙台市科学館協議会

科学館協議会は、学識経験者，社会教育，学校教育関係者の中から教育委員会が委嘱する。協議会は、科学館の運営等に関して館長の諮問に応ずるとともに館長に対して意見をのべる。平成 30 年度は 4 回開催された。

仙台市科学館協議会（H30.4.1 現在 敬称略）

会 長	河野 裕彦	東北大学大学院理学研究科教授
副会長	數本 芳行	仙台市立広瀬中学校長
委 員	磯部 裕子	宮城学院女子大学教育学部教育学科教授
〃	伊藤 任佐子	仙台市子育てふれあいプラザ若林館長
〃	大草 芳江	(有)FIELD AND NETWORK 取締役
〃	田中 真美	東北大学大学院医工学研究科教授
〃	鶴谷 研	仙台市立長町小学校長
〃	長瀬 敏郎	東北大学学術資源研究公開センター総合学術博物館准教授
〃	平吹 喜彦	東北学院大学教養学部地域構想学科教授
〃	やしろ美香	仙台市議会議員