

科学をもっと知ろう！

かがくナビ

昆虫頭部模型

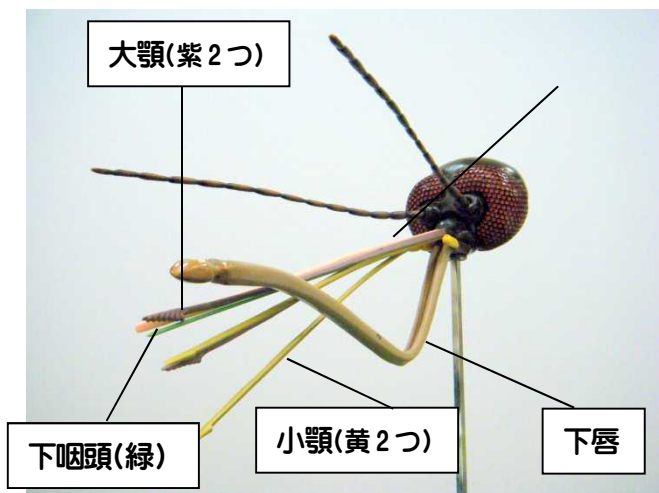
アカイエカ

【アカイエカ】

家の中に侵入して血を吸う最も普通のカです。小さな水たまりに好んで産卵します。幼虫のボウフラは水中で活発に動き、プランクトンなどを餌として育ちます。蛹は水面に浮かんでおり通称「オニボウフラ」と呼ばれます。夏には産卵から成虫まで 10 日間前後しかかかりません。

【口の構造】

カの口は 7 本の針を束ねたつくりをしています。下部で曲がっている部分は下唇で、皮膚には刺さりません。他の針を包み込む「さや」としての



役目があります。模型のピンク色で表わされているのは上唇です。血液を吸う口がこれです。緑色の部分は下咽頭で、血液が固まらないよう唾液を注入します。紫色で 2 本あるのが大顎です。血液を吸う上唇はアルファベットの C の形なのでそのすき間をふさぐはたらきがあります。黄色で 2 本あるのが小顎で、皮膚を切り裂くのが役目です。