

## 第68回仙台市児童・生徒理科作品展実績報告について

## 1 開催概要

- (1) 会期：令和4年10月8日（土）～10月16日（日）：9日間
- (2) 主催
- ・仙台市教育委員会
  - ・仙台市小学校教育研究会理科研究部会
  - ・仙台市中学校理科教育研究会
- (3) 部門及び出品点数
- ・部門
  - 【研究の部】：観察・実験・調査をとおした自然科学対象の研究
  - 【標本の部】：動物・植物の標本，岩石・鉱物・化石の標本
  - 【科学工作の部】：科学的な原理や機構を使った工作
  - ・1校あたりの出品点数
  - 【小学校】：研究の部2点，標本の部1点，科学工作の部1点  
その他に，部門を問わず2点まで増やすことができる。
  - 【中学校】：研究の部3点，標本の部2点，科学工作の部2点  
その他に，部門を問わず4点まで増やすことができる。
- (4) 各学校からの出品された作品数（ ）内の数字は昨年度のもの

	研究の部					標本の部			科学工作 の部	合計
	物理	化学	動物	植物	地学	動物	植物	地学		
小学校	45 (49)	52 (55)	39 (47)	39 (34)	16 (12)	15 (19)	11 (10)	13 (12)	45 (31)	275 (269)
中学校	12 (19)	21 (31)	12 (13)	12 (9)	5 (6)	9 (13)	8 (6)	8 (7)	7 (18)	94 (122)

## 2 審査

## (1) 方法

一次審査は，各分野につき小中学校理科研究会会員2名以上が審査員として各審査規準に基づいた4段階で評価を行い，合議により受賞作品候補を選考。

二次審査は，学識経験者，小中学校理科研究会会員，科学館職員の三者で審査を行い，審査規準に基づいた5段階で評価を行い，合議により各賞を選考。

## (2) 審査日及び審査員

【一次審査】小学校…令和4年9月21日（水）小学校理科部会会員 39名

中学校…令和4年9月14日（水）中学校理科部会会員 29名

【二次審査】小学校…令和4年9月29日（木）学識経験者6名，科学館指導主事6名  
小学校理科部会会員 6名

中学校…令和4年9月28日（水）学識経験者6名，科学館指導主事6名  
中学校理科部会会員 6名

## (3) 各賞

- ①市長賞：教育長賞のうち，特に優れている作品
- ②教育長賞：部会長賞のうち，多くの観点で基準を満たし，優れている作品
- ③審査員特別賞：教育長賞の基準に満たないが，特にすぐれた観点を有する作品
- ④部会長賞：各学校を代表するに値する作品

(4) 審査規準 (審査の観点)

研究の部	<ol style="list-style-type: none"> <li>1. 研究のねらいと内容の整合性</li> <li>2. 検証方法の工夫</li> <li>3. 条件設定や検証データ数</li> <li>4. 結果のまとめかたと表し方</li> <li>5. 結果をふまえた考察</li> </ol>
標本の部	<ol style="list-style-type: none"> <li>1. 採集と作製の動機・目的</li> <li>2. 目的に迫るための適切な採集</li> <li>3. 個々の標本資料の処理技能</li> <li>4. 標本作品としての全体のまとまりと、目的に即したリストの作成</li> <li>5. 作製の過程や結果から学んだことと感想</li> </ol>
科学工作の部	<ol style="list-style-type: none"> <li>1. 科学工作であること (図工・美術作品との区別)</li> <li>2. 発想(着想・ひらめき)の独創性</li> <li>3. 作製過程での工夫と努力 (作製と検証の手法や手段)</li> <li>4. 各部の強度や接続状態, バランス, 滑らかさなど</li> <li>5. 細部の仕上げと全体の美しさ</li> </ol>

3 審査結果 ( ) 内の数字は昨年度の結果

■市長賞

	研究の部	標本の部	科学工作の部	合計
小学校	1/191	1/39	2/45	4/275 ( 3/269)
中学校	1/62	0/25	0/7	1/94 ( 3/122)

■教育長賞

	研究の部	標本の部	科学工作の部	合計
小学校	5/191	3/39	9/45	17/275 (13/269)
中学校	2/62	1/25	2/7	5/94 ( 9/122)

■審査員特別賞

	研究の部	標本の部	科学工作の部	合計
小学校	5/191	3/39	0/45	8/275 ( 4/269)
中学校	2/62	2/25	0/7	4/94 ( 3/122)

■部会長賞

	研究の部	標本の部	科学工作の部	合計
小学校	180/191	32/39	34/45	246/275 (249/269)
中学校	57/62	22/25	5/7	84/94 (107/122)

■市長賞受賞作品

【小学校】

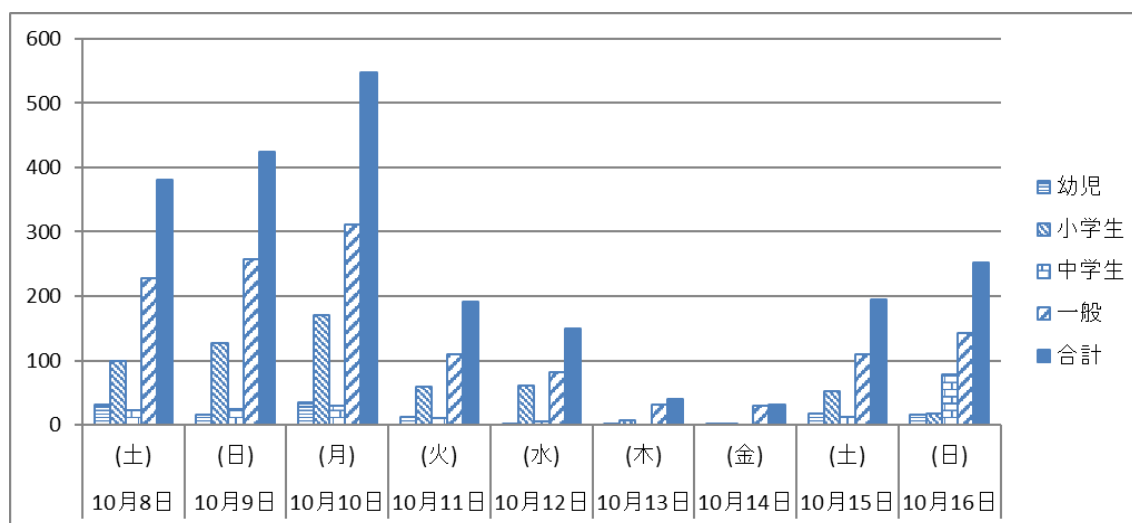
部門	作品名	学年
研究	ナミアゲハの幼虫の蛹の色の決め方についての研究	5
標本	野山の昆虫Ⅳ～蝶と蛾の標本～	6
科学工作	電車を動かす	3
科学工作	ガウスライラ棒！	5

【中学校】

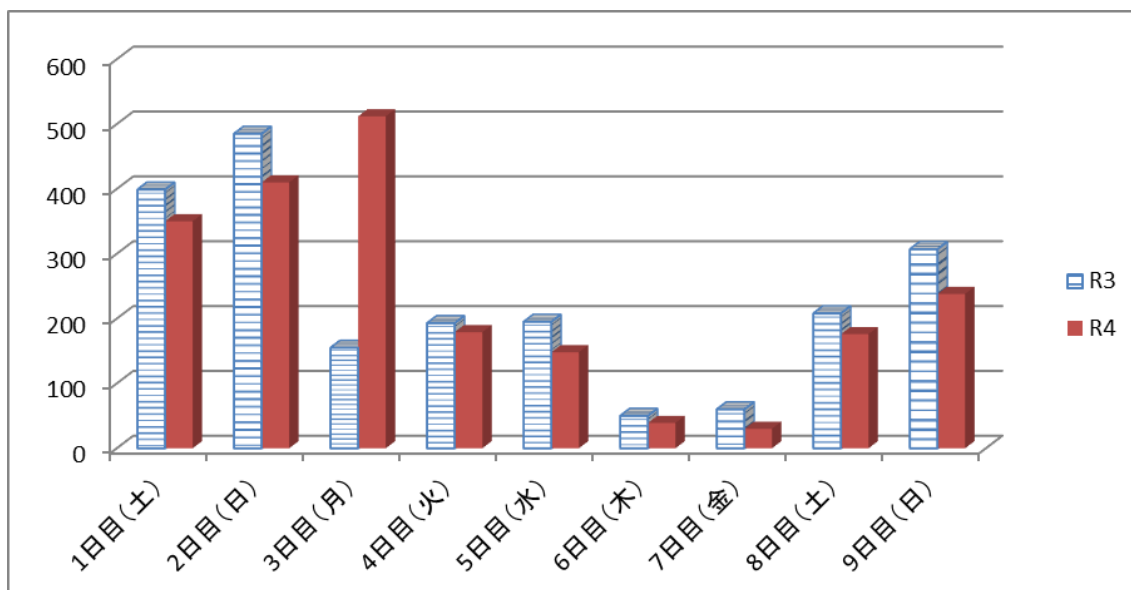
部門	作品名	学年
研究	飼育時の光質がヤマアカガエルの変態および骨形成過程に及ぼす影響	2

4 入場者数

		幼児	小学生	中学生	一般	合計(含幼児)		合計(除幼児)	
						R4年度	R3年度	R4年度	R3年度
1日目	10月8日(土)	31	100	22	228	381	446	350	399
2日目	10月9日(日)	15	127	25	258	425	526	410	485
3日目	10月10日(月)	35	170	30	312	547	163	512	155
4日目	10月11日(火)	13	59	10	110	192	204	179	193
5日目	10月12日(水)	2	61	6	81	150	206	148	195
6日目	10月13日(木)	2	7	0	32	41	53	39	50
7日目	10月14日(金)	2	1	0	29	32	65	30	60
8日目	10月15日(土)	18	53	13	110	194	226	176	208
9日目	10月16日(日)	15	18	78	142	253	349	238	307
計		133	596	184	1302	2215	2238	2082	2052



【日別来館状況】



【開催日比較（全年度との比較）】

※参考資料【自由研究の進め方を学ぼう（自由研究教室）6/25, 6/26 実施 参加者数】

年度	合計	低学年 研究	中学年 研究	高学年 研究	中学校 研究	植物 標本	動物 標本	地学 標本	科学 工作
R4	92	20	7			15	12	24	14
R3	140	23	16			25	14	39	23
R2	新型コロナウイルス感染拡大防止の観点から実施せず。								
R1	1,074	350	141	55		44	96	206	182
H30	1,199	368	159	88		68	90	255	171
H29	1,270	353	225	77	30	48	127	194	216
H28	2,093	714	320	146	67	83	186	269	308

※R4年度は感染症対策のため、定員を先着40組（付添い含め上限100名）として実施。

※参加者数制限のため、広報は「市政だより」, 「科学館ホームページ」のみ。

※参加者数には保護者を含む。