

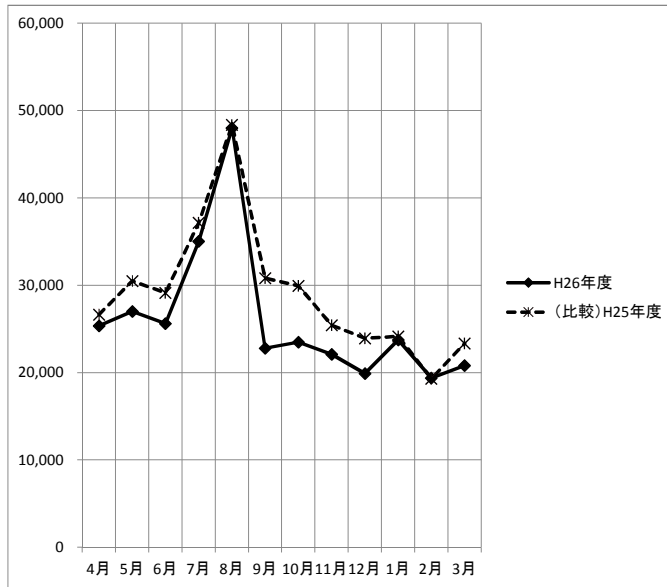
科学館ウェブページアクセス数 集計結果(H27 3月末現在)

① 科学館ウェブページのトップページを1ヶ月あたり何名の人数が利用したか

	H26年度	(比較)H25年度
4月	25,355	26,656
5月	27,032	30,497
6月	25,626	29,145
7月	35,039	37,159
8月	48,025	48,377
9月	22,798	30,821
10月	23,505	29,967
11月	22,104	25,430
12月	19,926	23,954
1月	23,747	24,151
2月	19,403	19,317
3月	20,824	23,361
合計	313,384	348,835

※前回の協議会で提示したこの数字は、1ヶ月ごとのトップページにアクセスした数を算出しています。(リンク先から飛ばされてきたものは含んでおりません)

また、2回目以降同一のPCからアクセスされてもこの数字には含まれないようになっており、1ヶ月毎にリセットしています。



最近、科学館ウェブページは市内観光案内や旅行者等のウェブにもリンクが貼られ、ウェブページトップから閲覧を行っていない閲覧者の数が多くなっています。

この現象を確認するため、主な閲覧されるページを中心に、総アクセス数(重複閲覧を含め、何回アクセスされたか)を25年度と26年度で比較しました。

② 科学館ウェブページの全閲覧数 および よく閲覧されるページの1ヶ月あたりの利用回数

資料 3

25年度	全閲覧数	トップページ	展示ガイド	イベント情報	イベントの様子紹介	アクセス方法(地図)	団体来館申込方法	キッズページ	科学館について(沿革・年報)	蒲生干潟調査研究	特別展	理科作品展	科学館学習	友の会	化学薬品	自然史図鑑	原生動物図鑑	ホニウ類・ハチュウ類・両生類図鑑	お天気アイ	雲画像
		/	/guide	/event	/truetop	/access	/dantai	/kids	/outline	/news3	/exhibition	/sakuhin	/gakusyu	/tomonokai	/yakuhin	/nature	/gensei	/kimono	/otenkiai	/himawari
H25.4	849,655	58,847	134,285	91,133	44,981	31,209	9,959	17,648	20,399	24,133	8,836	8,377	1,396	7,045	93,269	20,550	13,326	15,699	7,083	95,302
H25.5	926,128	53,489	156,660	100,801	71,868	34,903	10,369	25,723	22,508	26,543	10,657	8,617	1,977	7,573	124,496	28,727	18,778	20,159	9,022	50,264
H25.6	879,144	49,555	159,882	95,168	84,013	30,561	9,950	22,661	21,488	24,802	9,573	9,506	1,742	7,131	119,851	30,991	21,134	19,155	8,932	23,339
H25.7	939,293	65,240	145,874	135,090	100,932	36,094	9,971	18,449	23,121	27,771	12,776	7,633	1,826	7,635	122,239	19,654	18,464	17,395	6,005	20,805
H25.8	1,040,927	81,483	147,932	187,022	144,682	40,012	9,820	16,287	23,520	31,667	10,837	7,765	1,563	7,067	113,073	28,523	14,381	12,962	6,421	23,559
H25.9	825,221	52,366	118,680	111,567	81,478	27,478	9,617	11,388	18,789	22,686	9,027	8,080	1,157	5,834	100,303	15,787	10,942	12,814	6,972	66,953
H25.10	768,902	46,796	99,142	81,129	83,898	23,019	9,818	9,187	19,197	22,692	10,239	8,712	1,524	6,246	108,537	23,425	8,130	11,914	4,503	46,084
H25.11	649,840	38,184	88,799	70,452	65,305	19,887	9,187	6,854	17,408	20,435	8,297	6,538	1,383	5,145	103,915	14,121	8,067	8,416	6,497	15,327
H25.12	644,574	38,676	71,835	87,453	72,229	17,841	9,477	4,663	17,322	21,122	8,893	5,506	1,483	5,601	97,935	7,496	13,177	8,367	7,621	10,126
H26.1	680,720	40,728	93,144	95,663	84,632	19,995	9,591	6,941	17,896	21,707	10,010	5,690	1,171	5,441	93,523	7,982	7,182	8,170	6,566	9,452
H26.2	585,185	34,321	78,099	78,314	75,439	16,846	8,640	4,694	14,629	17,103	14,698	5,327	787	4,580	77,377	6,490	7,074	8,911	4,829	10,092
H26.3	778,307	50,143	101,846	118,990	175,950	29,701	9,505	8,938	18,080	24,574	7,718	4,715	877	6,435	71,859	10,578	6,196	9,015	4,630	9,191
合計	9,567,896	609,828	1,396,178	1,252,782	1,085,407	327,546	115,904	153,433	234,357	285,235	121,561	86,466	16,886	75,733	1,226,377	214,324	146,851	152,977	79,081	380,494

26年度	全閲覧数	トップページ	展示ガイド	イベント情報	イベントの様子紹介	アクセス方法(地図)	団体来館申込方法	キッズページ	科学館について(沿革・年報)	蒲生干潟調査研究	特別展	理科作品展	科学館学習	友の会	化学薬品	自然史図鑑	原生動物図鑑	ホニウ類・ハチュウ類・両生類図鑑	お天気アイ	雲画像
		/	/guide	/event	/truetop	/access	/dantai	/kids	/outline	/news3	/exhibition	/sakuhin	/gakusyu	/tomonokai	/yakuhin	/nature	/gensei	/kimono	/otenkiai	/himawari
H26.4	879,472	57,524	118,286	122,275	164,483	30,852	9,786	10,975	20,071	26,615	7,759	5,791	1,182	7,820	86,943	12,820	7,497	9,157	6,579	47,457
H26.5	936,128	53,489	166,660	100,801	71,868	34,903	10,369	25,723	22,508	26,543	10,657	8,643	1,977	7,573	144,496	28,727	18,778	20,159	6,022	50,264
H26.6	908,657	58,306	144,520	123,725	169,844	31,824	9,730	17,197	21,627	24,473	9,321	6,089	1,810	6,554	94,530	14,519	12,573	11,750	5,634	12,326
H26.7	919,715	81,022	138,232	150,824	130,898	39,625	9,930	12,667	23,137	30,589	15,642	5,716	1,369	7,178	106,378	14,919	10,169	10,279	6,917	12,856
H26.8	1,346,048	106,674	161,327	219,504	187,046	55,270	9,917	16,951	28,421	39,251	16,357	15,234	2,303	7,088	113,015	20,632	12,625	12,529	6,378	18,164
H26.9	929,801	50,127	108,241	95,638	91,756	25,982	9,512	8,023	18,317	21,458	6,849	6,758	1,378	4,758	109,234	9,028	8,418	9,362	6,560	26,093
H26.10	733,748	47,883	96,861	103,031	103,447	23,216	9,650	5,162	18,611	21,768	8,076	7,298	1,693	4,716	80,399	16,615	8,697	8,815	7,007	32,395
H26.11	722,356	53,331	85,634	87,919	137,089	22,761	9,229	5,094	17,657	20,352	6,542	5,184	1,537	5,128	101,916	14,100	8,889	6,995	5,484	17,442
H26.12	582,372	48,002	84,782	65,466	57,803	18,574	9,448	3,575	15,253	18,451	5,570	4,670	1,331	3,758	88,727	5,805	8,564	6,144	5,906	10,749
H27.1	606,521	41,315	91,257	69,636	63,750	20,649	9,689	5,084	17,106	19,507	8,861	9,621	1,579	5,293	85,540	4,963	8,912	8,557	6,347	8,855
H27.2	595,288	38,827	103,466	68,203	51,178	21,582	8,721	5,290	17,015	19,586	8,571	6,226	1,300	5,312	81,854	7,027	8,586	8,289	5,024	9,179
H27.3	649,319	46,229	123,501	84,745	51,896	29,301	9,620	8,031	18,632	22,912	6,008	4,730	1,071	6,215	98,716	7,774	9,569	8,118	4,822	7,430
合計	9,809,425	682,729	1,422,767	1,291,767	1,281,058	354,539	115,601	123,772	238,355	291,505	110,213	85,960	18,530	71,393	1,191,748	156,929	123,277	120,154	72,680	253,210

年度比較	全閲覧数	トップページ	展示ガイド	イベント情報	イベントの様子紹介	アクセス方法(地図)	団体来館申込方法	キッズページ	科学館について(沿革・年報)	蒲生干潟調査研究	特別展	理科作品展	科学館学習	友の会	化学薬品	自然史図鑑	原生動物図鑑	ホニウ類・ハチュウ類・両生類図鑑	お天気アイ	雲画像
25年度	9,567,896	609,828	1,396,178	1,252,782	1,085,407	327,546	115,904	153,433	234,357	285,235	121,561	86,466	16,886	75,733	1,226,377	214,324	146,851	152,977	79,081	380,494
26年度	9,809,425	682,729	1,422,767	1,291,767	1,281,058	354,539	115,601	123,772	238,355	291,505	110,213	85,960	18,530	71,393	1,191,748	156,929	123,277	120,154	72,680	253,210

