

蒲生干潟の地形調査105 2025年2月28日



Fig.1 GPS簡易測量結果 (地理院地図を加工して作成)



Fig.2 潟湖中央部～南東部の様子 (南側からドローン撮影)



Fig.3 七北田川河口 (西側からドローン撮影)

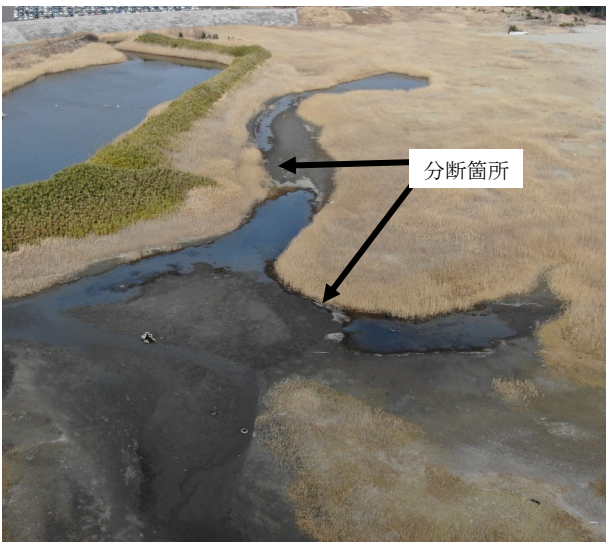


Fig.4 潟湖北部の様子 (南側からドローン撮影)



Fig.5 Fig.1○部 (R7.2.28)



Fig.6 Fig.1○部 (R6.12.18)

調査日 2025年2月28日 (金) 13:00～14:15 ※干潮時刻10:01 (潮位58cm) 満潮時刻16:31 (潮位147cm)

Fig.1は、GPS簡易測量による2月28日の汀線である。潟湖全体の水量は、1月の調査よりもさらに少なく、干上がった部分が多く見られた。南東部の潟湖は、1月の調査と同様に分断した状態であり、さらに潟湖北部でも分断箇所を2ヶ所確認した。また、北東側最北部の潟湖に水は確認できなかった。本継続調査で今回の調査と同様の3ヶ所で分断が見られ、北東側最北部の潟湖に水が見られなかったのは、2023年3月17日の調査以来である。

(門脇 駿)