

潟湖内では採集できず

■砂地が少ない潟湖

今回の調査では潟湖内でイシガレイ稚魚を採集することができなかった。潟湖内は泥地が多く（レポートNo.258参照）、イシガレイが好む砂地は少ない。潟湖内の砂地を探しながらの調査となったが、イシガレイを採集することはできなかった。その中で、導流堤の最も東側にある水門付近には砂地が確認できた（Fig.1）。今後重点的に調査したい。

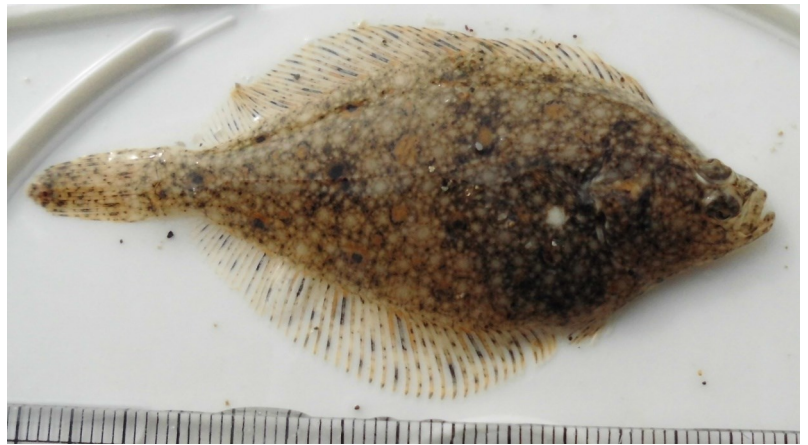
七北田川河口、河口側の水門付近では成長したイシガレイを採集できた（Table.1 Fig.2）。順調に成長していると考えられる。

	4.5cm	5.0cm	5.5cm	6.0cm	6.5cm	7.0cm	平均	4月の平均
河 口	1	0	2	0	1	0	5.5cm	3.5cm
水門付近(河口側)	1	0	2	2	1	1	5.9cm	3.6cm

(Table.1 イシガレイの全長と採集個体数)



(Fig.1 潟湖内の砂地が存在する部分)



(Fig.2 水門付近で採集した最大の稚魚)



(Fig.3 ゴカイの仲間の卵 潟湖内)



(Fig.4 ヨウジウオ 河口で採集)
蒲生干潟では初めての採集である

(Fig.5 ヨウジウオ頭部)

(佐藤 賢治)