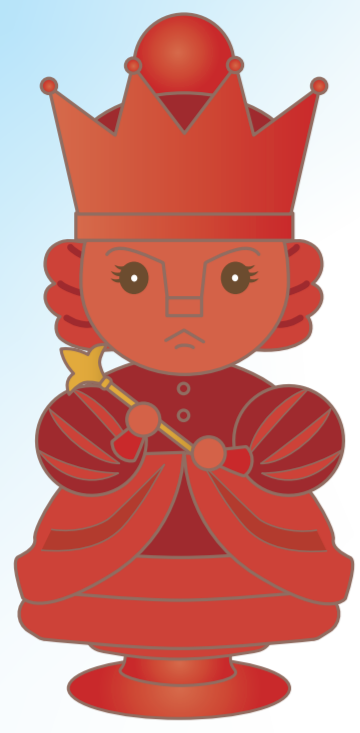
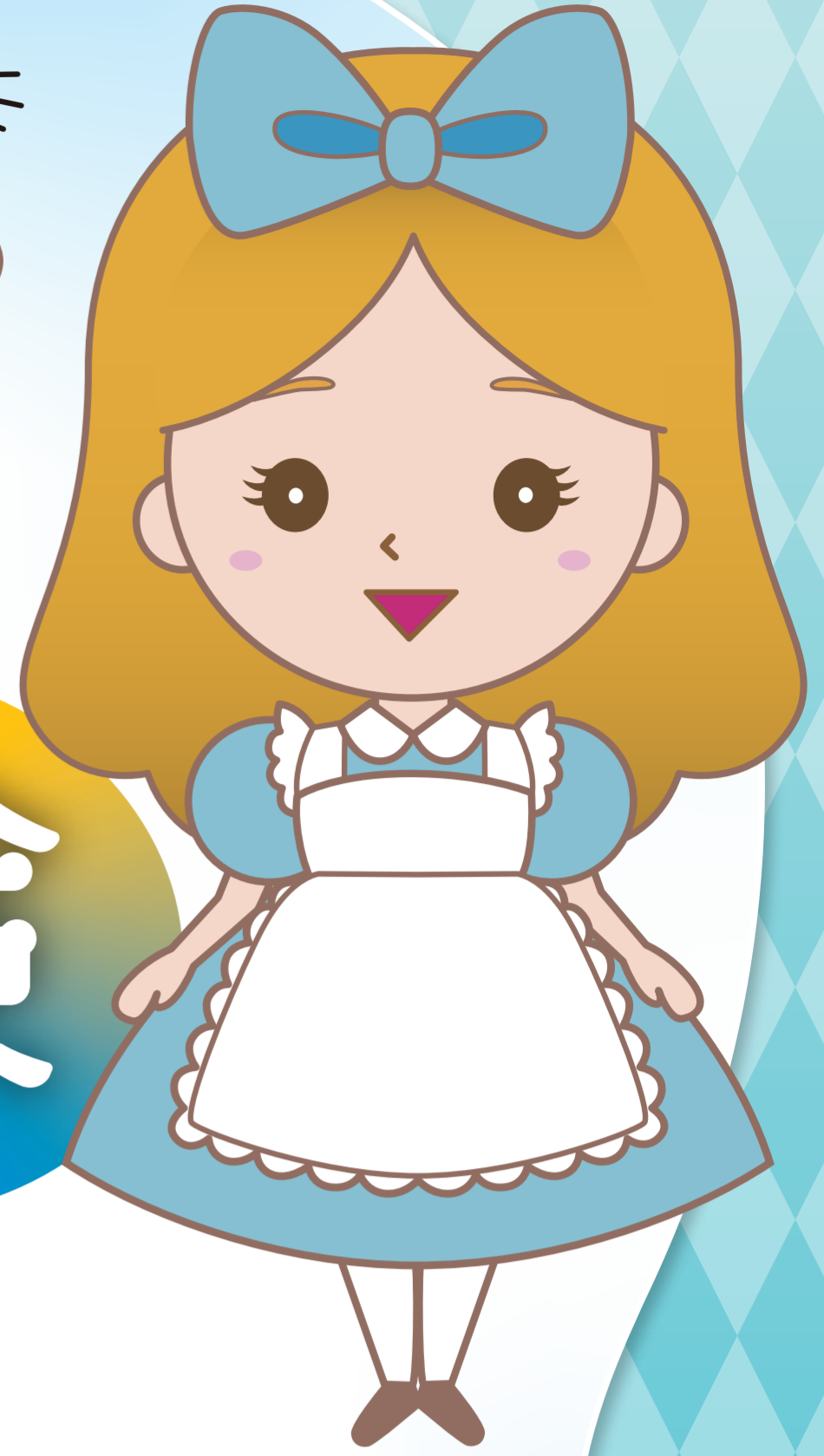


令和3年度  
スリーエム仙台市科学館特別展



# アリス

# ふしぎ体験 ツアー

～脳が生み出す錯覚の世界へ～

♥♣️“錯視”をテーマとした展示をご覧ください。♦️♠️

## 特別展のコロナウイルス感染予防対策

- 発熱・風邪症状のある方は入場をご遠慮願います。
- 会場に同時に入場できる人数を制限しますので、お待ちいただく場合があります。予めご了承ください。
- 感染拡大等により、開催を中止させていただく場合があります。

お客様への  
お願い



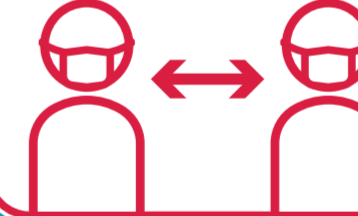
入館の際はマスクの着用をお願いいたします。



入館時に体温測定をお願いいたします。

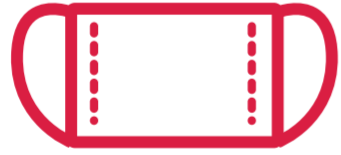


館内に設置した消毒液にて手指消毒をお願いいたします。



間隔をとって、ソーシャルディスタンスの確保をしてください。

仙台市科学館  
としての取り組み



スタッフ全員のマスク着用を義務化しています。



スタッフ全員の体調管理を徹底しています。



常時換気を実施しています。



多くの方が触れるところを重点的に消毒しています。

# スリーエム仙台市科学館

2階 特別展示室

3階 エントランスホール

TEL 022-276-2201  
 仙台市青葉区台原森林公園4-1  
 仙台市地下鉄南北線「旭ヶ丘」駅より徒歩5分  
 HP <http://www.kagakukan.sendai-c.ed.jp/>

# 令和3年7月17日(土) → 8月22日(日)

開館時間 午前9時～午後4時45分(入館は午後4時まで) 休館日 7月19日(月)、26日(月)、8月2日(月)、16日(月)

入館料  
 一般・大学生 … 900円  
 高校生 … 600円  
 小・中学生 … 300円

※常設展入館料も含まれます。 ※10名以上の利用者は一律100円引となります。 ※「どこでもパスポート」「AZ9パスポート」「大崎ゆめっこパスポート」「とめジュニアパスポート」「ゆうゆうパスポート」「フリーパスポート」「くりはらグリーンパスポート」が使用できます。 ※駐車場は、台数に限りがありますので最寄りの公共交通機関をご利用ください。

主催/仙台市教育委員会 主管/仙台市科学館

協力/明治大学先端数理科学インスティテュート 杉原厚吉(変身立体)、立命館大学 総合心理学部教授 北岡明佳(回転錯視)、株式会社メディア・パルサー代表取締役 茅原伸幸(回転錯覚映像)、3Dアート作家 服部正志(3D錯覚アート)