

IV 事業概要

2 学校教育事業

(2) 平成 30 年度 第 65 回仙台市児童・生徒理科作品展

1. 概要

■会期：平成 30 年 10 月 6 日（土）～10 月 14 日（日）：9 日間

■主催

- (1) 仙台市教育委員会
- (2) 仙台市小学校教育研究会理科研究部会
- (3) 仙台市中学校理科教育研究会

■部門及び出品点数

(1) 部門

研究の部：観察・実験・調査をとおした自然科学対象の研究

標本の部：動物・植物の標本，岩石・鉱物・化石の標本

科学工作の部：科学的な原理や機構を使った工作

(2) 1 校あたりの出品点数

小学校：研究の部 2 点，標本の部 1 点，科学工作の部 1 点

その他に，部門を問わず 2 点まで増やすことができる。

中学校：研究の部 3 点，標本の部 2 点，科学工作の部 2 点

その他に，部門を問わず 4 点まで増やすことができる。

■審査方法

第一次と第二次の審査会において，1 作品について 3 名以上の審査員が各審査規準に基づいた 5 段階（第一次審査は 4 段階）で評価を行い，合議により各賞を選考。

■審査日及び審査員

一次審査 小学校…平成 30 年 9 月 20 日（木）小学校理科部会会員 60 名（委嘱 73 名）

中学校…平成 30 年 9 月 14 日（金）中学校理科部会会員 42 名（委嘱 45 名）

二次審査 小学校…平成 30 年 9 月 28 日（金）学識経験者 6 名，科学館指導主事 6 名

小学校理科部会会員 7 名

中学校…平成 30 年 9 月 26 日（水）学識経験者 6 名，科学館指導主事 6 名

中学校理科部会会員 6 名

■各賞

(1) 市長賞 : 教育長賞作品の中で特に優れた作品

(2) 教育長賞 : 部会長賞作品の中で優れた作品

(3) 審査員特別賞 : 部会長賞作品の中で特に優れた観点を有する作品 [今年度新設]

(4) 部会長賞 : 各学校を代表して出展された作品

■審査規準（審査の観点）

研究の部	1. 研究のねらいがはっきりしているか 2. 自分なりに工夫していろいろな方法で実験・観察・調査をしているか 3. 実験・観察・調査を積み重ねたり比べたりして結果を確かめているか 4. 結果を整理してわかりやすくまとめているか 5. 結果からわかったことや考えたことをしっかりまとめているか
標本の部	1. 採集や標本づくりの目的がはっきりしているか 2. 種類や数など，目的に合った採集をしているか 3. 基本にそった標本づくりができているか 4. 標本の並べ方や標本リストのまとめ方が目的に合っているか 5. 採集や標本づくりのまとめをしっかりとしているか
科学工作の部	1. 科学的な考え方やしくみを使っているか 2. 自分なりのアイデアに基づいているか 3. 目的にあった方法を用いて工夫しながら作っているか 4. しっかり動くか 5. ていねいに仕上げているか

2. 実績

■各学校からの出品された作品数 ()内の数字は昨年度のもの

	研究の部					標本の部			科学工作の部	合計
	物理	化学	動物	植物	地学	動物	植物	地学		
小学校	67 (82)	95 (64)	69 (52)	69 (52)	19 (9)	29 (23)	11 (11)	30 (17)	73 (80)	430 (384)
中学校	36 (38)	33 (29)	19 (12)	13 (24)	8 (7)	7 (9)	8 (9)	11 (8)	18 (21)	153 (157)

■審査結果 ()内の数字は昨年度のもの

市長賞

	研究の部	標本の部	科学工作の部	合計
小学校	3/287	4/70	4/73	11/430 (8/384)
中学校	2/109	3/26	0/18	5/153 (6/157)

教育長賞

	研究の部	標本の部	科学工作の部	合計
小学校	8/287	8/70	9/73	25/430 (40/384)
中学校	11/109	3/26	4/18	18/153 (20/157)

審査員特別賞 [今年度新設]

	研究の部	標本の部	科学工作の部	合計
小学校	9/287	2/70	1/73	12/430
中学校	4/109	3/26	1/18	8/153

部会長賞

	研究の部	標本の部	科学工作の部	合計
小学校	267/287	56/70	59/73	382/430 (336/384)
中学校	92/109	17/26	13/18	122/153 (131/157)

■市長賞受賞作品

(1) 小学校

部門	作品名	学年
研究	透明骨格標本を用いたトウキョウダルマガエルの骨形成過程の観察	4
研究	ミミズの働きの研究 Part2 ~地球を救う earthwarm~	5
研究	シュリーレン効果を使った塩水振動子の観察	6
標本	深沼海岸で見つけた貝たちII	2
標本	いろいろな場所のキノコのひょう本	3
標本	仙台周辺の新第三紀の植物化石	5
標本	鯛の鯛 魚の中の魚	6
科学工作	『ジュラシックパーク みどりの草げん』モーターと、じ石をつかった工作	2
科学工作	不思議からくり動物園	4
科学工作	水てき迷路	5
科学工作	人工筋肉ハンドマシンの製作	6

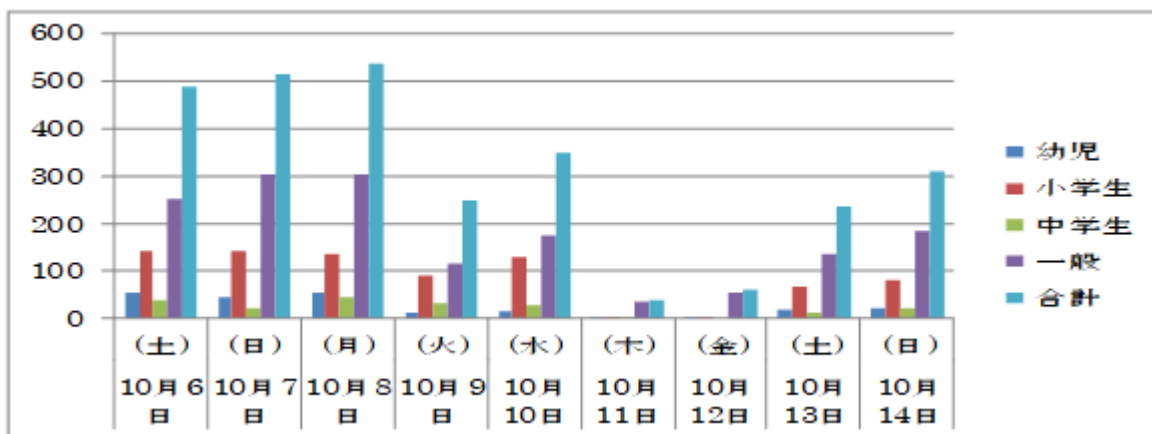
(2) 中学校

部門	作品名	学年
研究	様々な条件によって髪の毛の表面にできる傷みの研究	2
研究	カエルの卵へのストレスと発生②	2
標本	身近にある薬草	2
標本	青麻層・七北田層の化石	2
標本	竜の口層 焼河原・郷六の化石	3

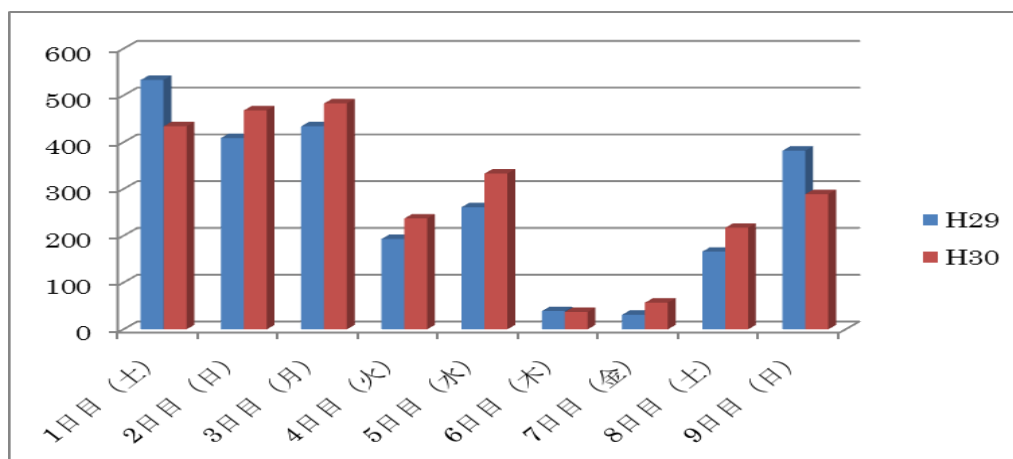
■ 入場者数

		幼児	小学生	中学生	一般	幼児を除く合計
1日目	10月6日(土)	54	142	39	253	434(533)
2日目	10月7日(日)	46	141	22	305	468(409)
3日目	10月8日(月)	54	134	44	305	483(434)
4日目	10月9日(火)	11	91	31	115	237(193)
5日目	10月10日(水)	16	130	29	174	333(261)
6日目	10月11日(木)	2	2	1	34	37(39)
7日目	10月12日(金)	4	2	0	55	57(31)
8日目	10月13日(土)	18	69	13	135	217(166)
9日目	10月14日(日)	22	81	23	185	289(382)
計		227	792	202	1,561	2,555(2,448)

()は昨年度の入場者数



日別理科作品展入場者数状況



H30とH29・開催日入場者数の比較