

第66回仙台市児童・生徒理科作品展開催実績について

開催概要

■会期：令和元年 10 月 12 日（土）～10 月 20 日（日）：9 日間

■主催

- (1) 仙台市教育委員会
- (2) 仙台市小学校教育研究会理科研究部会
- (3) 仙台市中学校理科教育研究会

■部門及び出品点数

(1) 部門

- 研究の部：観察・実験・調査をとおした自然科学対象の研究
 標本の部：動物・植物の標本，岩石・鉱物・化石の標本
 科学工作の部：科学的な原理や機構を使った工作

(2) 1 校あたりの出品点数

- 小学校：研究の部 2 点，標本の部 1 点，科学工作の部 1 点
 その他に，部門を問わず 2 点まで増やすことができる。
 中学校：研究の部 3 点，標本の部 2 点，科学工作の部 2 点
 その他に，部門を問わず 4 点まで増やすことができる。

各学校からの出品された作品数 （ ）内の数字は昨年度のもの

	研究の部					標本の部			科学工作の部	合計
	物理	化学	動物	植物	地学	動物	植物	地学		
小学校	67 (67)	49 (95)	72 (69)	44 (37)	16 (19)	30 (29)	9 (11)	31 (30)	65 (73)	383 (430)
中学校	23 (36)	35 (33)	12 (19)	16 (13)	7 (8)	8 (7)	6 (8)	11 (11)	20 (18)	138 (153)

審査

■方法

第一次と第二次の審査会において，1 作品について 3 名以上の審査員が各審査規準に基づいた 5 段階（第一次審査は 4 段階）で評価を行い，合議により各賞を選考。

■審査日及び審査員

- 一次審査 小学校…令和元年 9 月 25 日（水）小学校理科部会会員 56 名（委嘱 64 名）
 中学校…令和元年 9 月 20 日（金）中学校理科部会会員 44 名（委嘱 46 名）
 二次審査 小学校…令和元年 10 月 3 日（木）学識経験者 6 名，科学館指導主事 6 名
 小学校理科部会会員 8 名
 中学校…令和元年 10 月 4 日（金）学識経験者 6 名，科学館指導主事 6 名
 中学校理科部会会員 6 名

■各賞

- (1) 市長賞：教育長賞作品の中で特に優れた作品
- (2) 教育長賞：部会長賞作品の中で優れた作品
- (3) 審査員特別賞：部会長賞作品の中で特に優れた観点を有する作品（新設：第 65 回～）
- (4) 部会長賞：各学校を代表して出展された作品

■審査規準（審査の観点）

研究の部	<ol style="list-style-type: none"> 1. 研究のねらいがはっきりしているか 2. 自分なりに工夫していろいろな方法で実験・観察・調査をしているか 3. 実験・観察・調査を積み重ねたり比べたりして結果を確かめているか 4. 結果を整理してわかりやすくまとめているか 5. 結果からわかったことや考えたことをしっかりまとめているか
標本の部	<ol style="list-style-type: none"> 1. 採集や標本づくりの目的がはっきりしているか 2. 種類や数など，目的に合った採集をしているか 3. 基本にそった標本づくりができているか 4. 標本の並べ方や標本リストのまとめ方が目的に合っているか 5. 採集や標本づくりのまとめをしっかりとしているか
科学工作の部	<ol style="list-style-type: none"> 1. 科学的な考え方やしくみを使っているか 2. 自分なりのアイデアに基づいているか 3. 目的にあった方法を用いているかまたは適切な工夫をしているか 4. しっかり動くか 5. ていねいに仕上げているか

審査結果（ ）内の数字は昨年度のもの

■市長賞

	研究の部	標本の部	科学工作の部	合計
小学校	4/248	2/70	4/65	10/383 (11/430)
中学校	1/93	1/25	1/20	3/138 (5/153)

■教育長賞

	研究の部	標本の部	科学工作の部	合計
小学校	14/248	4/70	8/65	26/383 (25/430)
中学校	6/93	6/25	4/20	16/138 (18/153)

■審査員特別賞 [昨年度新設]

	研究の部	標本の部	科学工作の部	合計
小学校	1/248	0/70	0/65	1/383 (12/430)
中学校	2/93	0/25	0/20	2/138 (8/153)

■部会長賞

	研究の部	標本の部	科学工作の部	合計
小学校	229/248	64/70	53/65	346/383 (382/430)
中学校	84/93	18/25	15/20	117/138 (122/153)

■市長賞受賞作品

(1) 小学校

部門	作品名	学年
研究	かみなりのけんきゅう 2	2
研究	キウイフルーツの酵素のパワー	3
研究	飼育密度や水深のちがいがヤマアカガエルの骨形成過程におよぼす影響	5
研究	岩石と鉱物の密度の測定	6
標本	仙台市のチョウ	3
標本	糸魚川市 ヒスイ海岸・青梅海岸で採集した岩石の研磨標本	5
科学工作	グルグルどうぶつバンバン	3
科学工作	『電磁石コリントキャッチャー』	5
科学工作	からくりマーブルマシン	5
科学工作	ビー玉コースター 科学×工学	6

(2) 中学校

部門	作品名	学年
研究	タンパク質分解酵素の研究Ⅱ～果実の熟度と酵素の働きの強さ～	3
標本	青麻層・七北田層の化石	3
科学工作	おもりの回転装置を用いたトラックベルトラジコンのバランス制御	2

【参考】自由研究の進め方を学ぼう（自由研究教室）参加者数

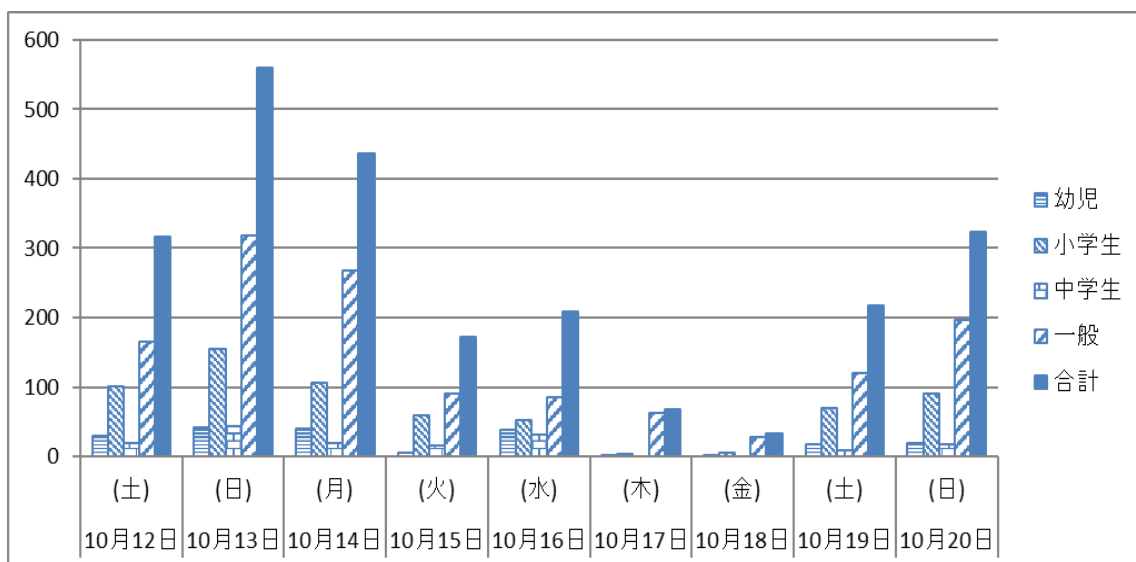
年度	合計	低学年 研究	中学年 研究	高学年 研究	中学校 研究	植物 標本	動物 標本	地学 標本	科学 工作
R1	1,074	350	141	55		44	96	206	182
H30	1,199	368	159	88		68	90	255	171
H29	1,270	353	225	77	30	48	127	194	216
H28	2,093	714	320	146	67	83	186	269	308
H27	1,628	501	228	116	44	81	143	204	311
H26	1,688	539	300	93	46	141	83	224	262

H26年度から混雑緩和のために2日開催。

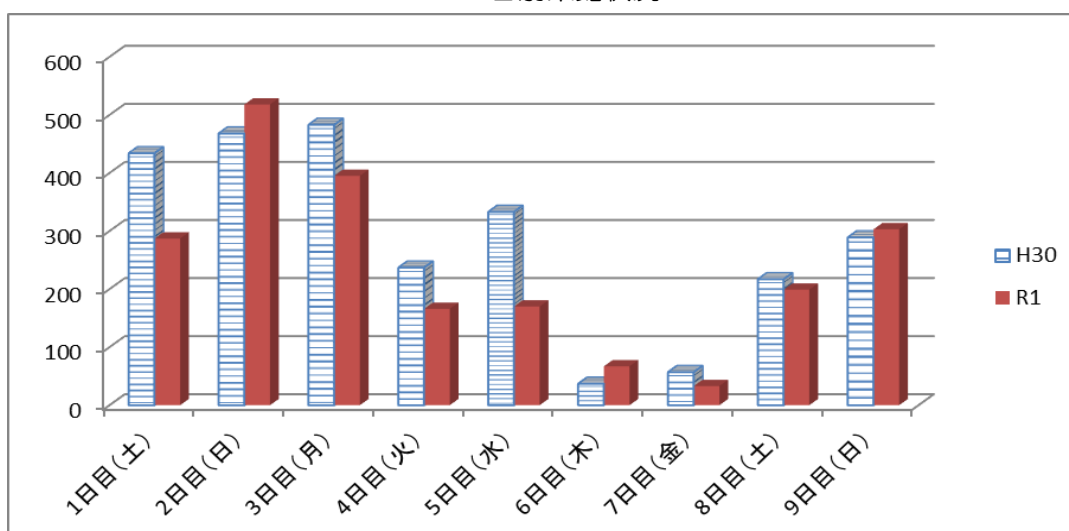
H30年度から高学年と中学校を合併。参加者数には保護者を含む。

■入場者数

		幼児	小学生	中学生	一般	合計(除幼児)	
						今年度	昨年度
1日目	10月12日(土)	29	101	20	166	287	434
2日目	10月13日(日)	42	155	44	319	518	468
3日目	10月14日(月)	41	107	20	268	395	483
4日目	10月15日(火)	6	60	15	91	166	237
5日目	10月16日(水)	39	53	31	86	170	333
6日目	10月17日(木)	1	4	0	63	67	37
7日目	10月18日(金)	1	5	0	28	33	57
8日目	10月19日(土)	18	70	9	120	199	217
9日目	10月20日(日)	20	90	17	196	303	289
計		197	645	156	1337	2138	2555



日別来館状況



開催日比較 (R1とH30)