

屋外

◆◆◆◆◆ 岩石園 ◆◆◆◆◆



ここでは、県内で産出される岩石を中心に、大きな標本35種類を展示しています。また、仙台で採集される埋もれ木や植物化石と緑の深い樹木が28種類植えられています。

岩石や樹木の間を自由に歩いて、それぞれの特徴や違いをとらえてみましょう。

◆◆◆◆◆ 自然観察路 ◆◆◆◆◆



台原森林公園の北東部には自然観察路を設けてあり、四季折々の身近な自然にふれることができます。

ここでは、一般的に雑木林と呼ばれるコナラ・クリ林を中心に、尾根沿いのアカマツや沢沿いの湿生植物群落など、多様な植物相を見ることができま。



3F

チャレンジ・ラボ



いろいろな実験に挑戦してみよう。工作したものでおみやげになるもあります。

【開催時間】
10:30~11:30 と
14:00~15:00 の2回

4F

ガイドツアー



4Fの展示物について理解が深まるような解説のツアーを行います。

【開催時間】
毎週土曜・日曜・祝日の13:30~1回

ご利用案内

- 開館時間 9:00~16:45まで(ただし、入館は16:00まで)
- 休館日 毎週月曜日(祝・休日の場合はその翌日)
祝・休日の翌日(日曜日を除く)
年末年始(12月28日から翌年の1月4日まで)
毎月第4木曜日(12月、休日は除く)
- ※詳しくは科学館にお問い合わせください。
- 団体利用 遠足や修学旅行など団体で利用される場合は、日時、団体名、人員、見学時間、貸し切りバス利用の有無を事前に電話または文書などでお知らせください。

（ ）は30人以上の団体

利用区分	一般	高校生	中学生・小学生
個人	500円(400円)	300円(250円)	200円(160円)
ドライブインジミュレーター使用料:1人1回につき 20円			
※団体利用の場合には、30人に1人の割合で無料になります。			

- ※バスポートについては、科学館にお問い合わせください。
- 交通機関
 - 1.地下鉄利用
仙台市営地下鉄南北線「旭ヶ丘駅」下車徒歩約5分
 - 2.東北自動車道利用
東北自動車道「仙台宮城IC」を降り、仙台北環状線経由約20分
または東北自動車道「泉IC」を降り、国道4号線・県道仙台東線経由約20分



お問い合わせ

仙台市科学館

〒981-0903 仙台市青葉区台原森林公園4番1号
電話:022-276-2201 FAX:022-276-2204
ホームページ:<http://www.kagakukan.sendai-c.ed.jp>



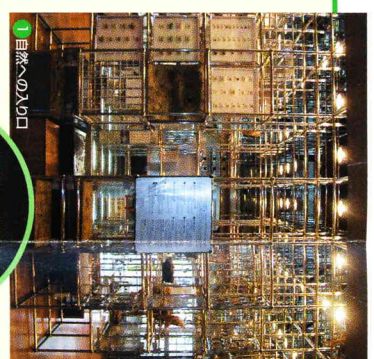
仙台市科学館 SENDAI SCIENCE MUSEUM

4F 自然史系展示

自然界のしくみを体験する展示室です

太平洋から奥羽山脈に広がる仙台の生きものを、島・干潟・平野・川・山に分けて展示。地学は宮城県産の化石とその時代の代表の古象。東北の鉱物、地震体験のグラリくんがあります。展示室真ん中のジャングルジムの森は、標本がいっぱいの展示です。

- 自然への入り口
「自然への入り口」では、自然の「形・色・模様・数・音」を調べながら自然観察の手だてを理解していきます。
- ＜展示リスト＞
- 卵・巣・まゆがい・つばい ●種子・果実がいっぱい
 - 葉・花がいっぱい ●海藻がいっぱい
 - キノコの標本 ●岩石がいっぱい ●鉱物がいっぱい
 - 形・色・模様・数・音で調べてみよう。



■ふるさとの自然
地学系では、7種のソウなどの標本を指標に地質時代のようなすを、また、生物系では、奥羽山脈から太平洋までの地域の中に展開される生態系を紹介します。

＜展示リスト＞

- ③島の生物 ④干潟の生物
- ⑤仙台平野に渡る雁 ⑥川の生物
- ⑦船形連峰のブナ、山の生物
- ⑧古象の行進（仙台の地質時代）
- ⑨東北の鉱物 ⑩プレートテクトニクス
- ⑪グラリくん ⑫ホーリーグコア



4F 理工系展示

科学の不思議を体験する展示室です

宇宙船の形のソウは、体の五感で確かめる展示がいっぱい。展示室に広がった元素の柱の間に、大きな4つのテーマ展示があります。仙台で発明・発見された有名な科学技術や、化学の実験装置がいっぱいあって、どれも参加・体験型であるのが特色です。

- 科学への入り口
科学の基本となる、長さ・重さ・時間・温度・元素などの展示です。
- ＜展示リスト＞
- 真ん中ほど ●元素周期表 ●元素の柱
 - 長さ・重さ・時間・温度を調べてみよう
- 化学のふしぎな世界
さまざまな化学反応や原子の結びつきなどを展示しています。
- ＜展示リスト＞
- 香りフランクロー ●炎色反応
 - 化学実験ボックス

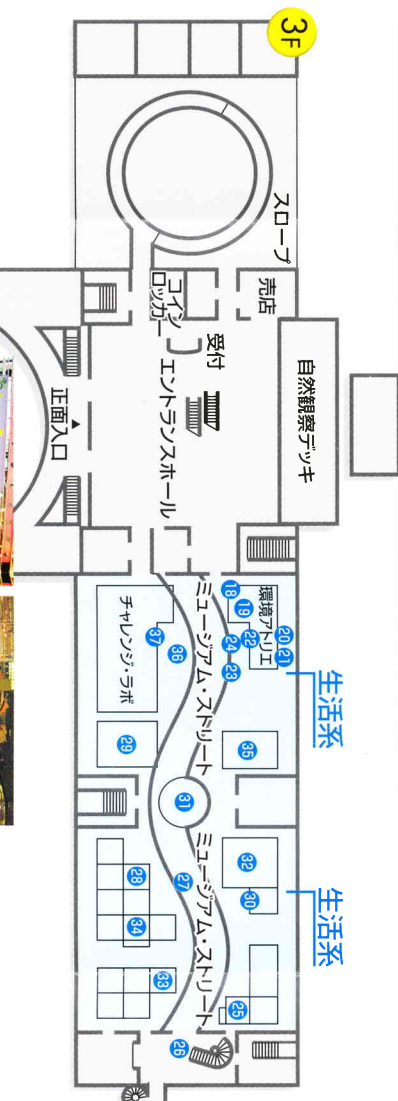


3F 生活系展示

くらしの中の科学を体験する展示室です

生活の科学、趣味と遊びの科学や、環境の科学、フラインクコーナーがあります。自分でメニューを選んで実験できるチャレンジャーラボはおすすすめです。

- 環境アトリウム
環境をいろいろな面からとらえることができる7つの展示物があります。
- ＜展示リスト＞
- ⑮インポートクワン・ウオール
 - ⑯地球環境マルチビジョン（エネルギー・サイクル、大気と水、地球温暖化、ほか）
 - ⑰仙台生きもの調査（タンポポ、セミ、鳴く虫（ほか））
 - ⑱環境をはかる（お天気ナビ）
 - ⑳エネルギーシフト（燃料電池）
 - ㉑ウエットランド（原生動物鑑賞・ボルボックスの観察）
 - ㉒広瀬川の環境（水が流れる川の模型）



- 生活の科学
私たちの生活が科学と深く結びついていいることを確かめていきます。
- ＜展示リスト＞
- ㉓ロボットコーナー ㉔自動演奏ピアノ
 - ㉕光のアンサンブル
 - ㉖SARAGE（機械工学のフアクトリー）
 - ㉗（ペ）ンコ工房（オリシナルゲーム（ほか））
 - ㉘素材のコーナー（衣服のシアター（ほか））
 - ㉙台原気象センサー（気象情報システム、電発発生装置）
 - ㉚WOODSコーナー（1）企画展ギヤラリー
- 趣味と遊びの科学
- ＜展示リスト＞
- ㉛不思議なセンターゲーション（鳴ら砂アイトラント）
 - ㉜からくりおもちゃのコーナー
 - ㉝フラインクコーナー（エアロスバル、風洞実験装置）
 - ㉞シャボン玉（シャボン玉に入ろう）
 - ㉟チャレンジャーラボ（やってみよう実験、ミクロの探検）

- 身の回りのおもしろい体験
水、空気、光、音など身の回りにおける現象を理解していきます。
- ＜展示リスト＞
- アクリル柱を全反射で進むレーザー ●波動実験装置
 - 音のレンズ ●アルキメデスの原理 ●摩擦と熱
- 電気と磁気はとどち
電気、磁気などに関する展示です。
- ＜展示リスト＞
- ソーラーカー
 - 磁石がつく電流

※記載されている他にもたくさん展示物があります。